

## Bachelor of Arts (B.A.) **Business Administration**

Wirtschaftswissenschaftliches Know-how für Allrounder:  
Im berufsbegleitenden Studiengang „Business Administration“ erwerben Studierende Einblicke in alle wichtigen betriebswirtschaftlichen Disziplinen, von der Personalwirtschaft über das Marketing bis zum Controlling.

---

**Dieser Studiengang richtet sich an Berufstätige aus allen Unternehmensbereichen, z. B.:**

- Vertrieb
- Marketing
- Personalmanagement
- Finanzen und Controlling
- Einkauf
- Logistik

**Das Studium qualifiziert Sie u.a. für folgende Aufgaben:**

- Allgemeine Management- und Führungsaufgaben
- Instrumente des strategischen Managements anwenden, z.B. Stärken-Schwächen-Analysen
- Beobachtung und Analyse von Absatzmärkten
- Multi-Channel-Marketing: Analyse und Optimierung von Kommunikationskanälen
- Mitgestaltung von Personalauswahl- und Personalentwicklungsstrategien
- Kosten- und Leistungsrechnung zur Programm und Sortimentsoptimierung
- Optimierung von Kennzahlensystemen im Controlling
- Erstellung von Finanz- und Businessplänen
- Lieferantenmanagement und Materialbedarf analysieren

---

**Zeitmodelle:**

- Abend- und Samstags-Studium
- Abend-Studium
- Tages-Studium

## Gefragter Allrounder mit fundierten betriebswirtschaftlichen Grundlagen

Ob Kleinbetrieb, Mittelständler oder Großkonzern – kein Unternehmen kommt ohne betriebswirtschaftliche Allrounder aus. Als Absolvent des Bachelor-Studiengangs Business Administration verfügen Sie über ein breites wirtschaftswissenschaftliches Know-how und sind damit in vielen Bereichen flexibel einsetzbar – vom Marketing über das Controlling bis hin zum Personalmanagement.

Die Schwerpunkte des Studiengangs liegen in der Vermittlung von betriebs- und volkswirtschaftlichen Kenntnissen, wirtschaftsrechtlichem Fachwissen sowie wissenschaftlichen Methoden. Wirtschaftspsychologische Grundlagen und Fragestellungen zu Moral und Ethik in Unternehmen runden Ihr generalistisches Profil ab.

Ergänzend lernen Sie, eigene Stärken und Entwicklungsfelder zu analysieren, erarbeiten individuelle Lernstrategien und werden dabei unterstützt, Ihre fachlichen und persönlichen Kompetenzen systematisch weiterzuentwickeln.

Auf dieses breite Fundament können Sie im Verlauf des Bachelor-Studiums aufbauen und Ihr Wissen durch die Wahl eines zusätzlichen kostenpflichtigen Hochschulzertifikates erweitern. Zum Beispiel komplettieren Sie so Ihre Fähigkeiten als betrieblicher „Allrounder“ im Bereich Marketing & Vertrieb, oder Personal, Medienrecht oder Digitale Transformation.

Sie beenden Ihr Studium mit dem  
akademischen Grad  
**Bachelor of Arts (B.A.)**



*„Das Tolle an diesem Studiengang ist, dass ich mir Grundlagenwissen zu allen wichtigen Unternehmensbereichen aneigne und lerne, wie die unterschiedlichen Bereiche strategisch, inhaltlich und organisatorisch zusammenhängen. So kann ich die Tragweite unternehmerischer Entscheidungen besser einschätzen.“*

**Tim Becker**  
Controller bei der medl GmbH



# Auszug aus dem Studienverlaufsplan

## 1. Semester

### Management Basics

(10 CP)

- Grundlagen der BWL, VWL, Recht und Entrepreneurship
- Einführung wissenschaftliches Arbeiten

### Human Resources

(8 CP)

- Personalmanagement
- Personalmarketing
- Personalauswahl und -entwicklung
- Personalführung

### Kompetenz- & Selbstmanagement

(5 CP)

- Berufserfolg und -anforderungen
- Persönlichkeit
- Kompetenzen
- Selbstmanagement

### Einführung Mathematik

(5 CP)

- Finanzmathematik
- Lineare Algebra
- Integralrechnung

## 2. Semester

### Kostenrechnung & Buchführung

(8 CP)

- Kosten- und Leistungsrechnung
- Doppelte Buchführung
- EDV-gestützte Buchführung

### Mikroökonomik & Neue Institutionenökonomik

(7 CP)

- Haushalts-, Unternehmens- und Handelstheorie
- Preisbildung auf Märkten
- Transaktionskosten

### Wirtschafts- & Privatrecht

(5 CP)

- BGB Allgemeiner Teil
- Schuldrecht Allgemeiner Teil
- Handelsrecht

### Wissenschaftliches Arbeiten

(4 CP)

- Ablaufplanung - Selbst-/Zeitmanagement
- Formvorschriften
- Forschungsmethoden

## 3. Semester

### Beschaffung, Fertigung & Marketing

(8 CP)

- Supply Chain Management
- Fertigung
- Grundlagen Marktforschung
- Operatives Marketing

### Bilanzen & Steuern

(7 CP)

- Grundzüge IFRS
- Bilanzanalyse
- Steuerlehre

### Finanzierung & Investition

(7 CP)

- Stakeholder, Shareholder Management
- Finanz- und Businessplanung
- Unternehmensbewertung

### Wirtschaftspsychologie

(5 CP)

- Finanzpsychologie
- Arbeitspsychologie
- Organisationspsychologie
- Markt- und Konsumpsychologie

## 4. Semester

### Strategisches Management

(7 CP)

- Internationale und globale Strategie
- Instrumente des strategischen Managements (BCG Matrix, Ansoffs Matrix)

### Makroökonomik & Wirtschaftspolitik

(7 CP)

- Konjunktur, Wachstum, Arbeitsmarkt
- Geld, Kredit und Inflation
- Wettbewerbspolitik
- Internationaler Handel

### Wirtschafts- / Unternehmensethik

(5 CP)

- Moral und Ethik
- Werte
- Philosophische Grundlagen
- Ethik und Ökonomie

### Wissenschaftliche Methoden – quantitative Datenanalyse

(8 CP)

- Statistische Software
- Durchführung einer quantitativen wissenschaftlichen Analyse

## 5. Semester

### Operatives Controlling

(7 CP)

- Plankostenrechnung
- Von der Kostenrechnung zum Kostenmanagement (Prozesskostenrechnung, Target Costing, Life Cycle Costing)

### Standard-Vertiefung Management

#### 1. Finanzmanagement

(8 CP)

- Share- / Stakeholder Value Management
- Private Equity
- Risikomanagement

#### 2. Marketingmanagement

(8 CP)

- Marketingstrategien
- B2B-Marketing
- Konsumentenverhalten

### Wahlpflichtmodul Handlungskompetenz

#### Verhandlungsführung

(5 CP)

- Verhandlungspositionen und Interessen
- Kommunikation in der Verhandlung - verbal und non-verbal
- Manipulationstechniken

#### ODER

#### Business English

(5 CP)

- Dictionary skills
- Introduction to business communication
- Introduction to business vocabulary & functions

## 6. Semester

### Projektmanagement & IT-Grundlagen

(7 CP)

- Einführung in die Wirtschaftsinformatik
- Grundlagen der Informationstechnologie
- Softwarewerkzeuge für das Projektmanagement

### Wissenschaftliche Methoden - Qualitativ

(4 CP)

- Zentrale Prinzipien der qualitativen Forschung
- Gütekriterien der qualitativen Forschung
- Praktische Umsetzung der qualitativen Forschung

### Standard-Vertiefung Management

#### 3. Unternehmensorganisation/ Personalführung

(8 CP)

- Organisationsgestaltung
- Unternehmenskultur
- Führungstheorien und -modelle

#### 4. Trendforschung & Innovation

(7 CP)

- Praktische Trendforschung (praktisch-beratend / Think Tanks)
- Innovationsmanagement

## 7. Semester

### Turnaround Management

(8 CP)

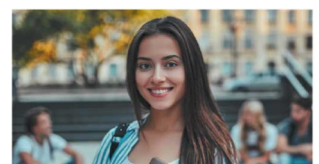
- Turnaround Analyse / Bestandsaufnahme
- Außergerichtliches vs. Gerichtliches Verfahren
- Krisenfrüherkennung

### Bachelor-Thesis/Kolloquium

(12 CP)

- Schriftliche Abschlussarbeit und Kolloquium

Hochschulabschluss:  
Bachelor of Arts (B.A.)  
Im Studiengang  
Business Administration



### GO International!

Einzelne Studienleistungen können Sie alternativ im Ausland mit einem FOM Auslandsprogramm erbringen. Für weitere Informationen kontaktieren Sie das International Office unter 0800 660 88 00.

Änderungen vorbehalten. Studieninhalte und Wahlpflichtmodule können je nach Studienort variieren. Änderungen vorbehalten. Das Zustandekommen der Wahlpflichtmodule ist abhängig von einer Mindestteilnehmerzahl.

Englischsprachig  Optional können Sie auch ein fachspezifisches FOM Hochschulzertifikat belegen. Unsere Studienberatung steht Ihnen für Informationen gerne zur Verfügung.

## Auf einen Blick

### Zeitmodelle

Die FOM bietet je nach Studienort und Studienbeginn (Winter- oder Sommersemester) unterschiedliche Vorlesungszeiten an. Studienortsspezifische Informationen zu Semesterbeginn und Vorlesungszeiten erhalten Sie unter [www.fom.de](http://www.fom.de) oder bei der Zentralen Studienberatung, unter 0800 1 95 95 95

### Abend- und Samstags-Studium

Die durchschnittliche Vorlesungszeit beträgt ca. 9 Stunden pro Woche.\*)

Je nach Hochschulzentrum wird das Zeitmodell 1 oder Zeitmodell 2 angeboten

#### Zeitmodell 1

2 oder 3 Abende/Woche (Mo.-Fr.) 18:00 – 21:15 Uhr und 2 oder 3 Samstage/Monat 08:30 – 15:45 Uhr

#### Zeitmodell 2

Immer freitags 18:00 – 21:15 Uhr und samstags 08:30 – 15:45 Uhr

### Abend-Studium

3 Abende/Woche (Mo.-Fr.) 18:00 – 21:15 Uhr

### Tages-Studium

2 Tage/Woche (Mo.-Fr.) i.d.R. 08:30 – 15:45 Uhr  
oder

1 Tag/Woche und samstags i.d.R. 08:30 – 15:45 Uhr

\*) Bezogen auf das gesamte Studium, in Ausnahmefällen kann davon abgewichen werden.

### Zulassungsvoraussetzungen

- Allgemeine Hochschulreife (Abitur), Fachhochschulreife oder sonstige als gleichwertig anerkannte Vorbildung (z.B. abgeschlossene Ausbildung – entweder mit dreijähriger Berufserfahrung oder mit abgeschlossener Aufstiegsfortbildung)
- und aktuelle Berufstätigkeit (Vollzeit- sowie Teilzeittätigkeit) bzw. eine Beschäftigung im Rahmen einer betrieblichen Ausbildung, eines Traineeprogramms oder eines Volontariats. Sollten Sie aktuell nicht berufstätig sein bzw. in keinem Beschäftigungsverhältnis stehen, dies jedoch anstreben, kontaktieren Sie bitte unsere Studienberatung. Gerne prüfen wir gemeinsam Ihre individuellen Möglichkeiten der Zulassung.

### Studienorte

Aachen | Arnsberg | Augsburg | Berlin | Bochum | Bonn | Bremen | Dortmund | Duisburg | Düsseldorf | Essen | Frankfurt a. M. | Gütersloh | Hagen | Hamburg | Hannover | Karlsruhe | Kassel | Koblenz | Köln | Leipzig | Mainz | Mannheim | München | Münster | Neuss | Nürnberg | Saarbrücken | Siegen | Stuttgart | Wesel | Wuppertal

### Studiengebühren

**Studiengebühr:** 12.390,00 Euro zahlbar in 42 Monatsraten à 295 Euro oder 14 vierteljährlichen Raten à 885 Euro.

**Prüfungsgebühr:** 300,00 Euro Einmalzahlung (mit Anmeldung zur Abschlussarbeit)\*

**Gesamtkosten:** 12.690,00 Euro beinhaltet Studiengebühr und Prüfungsgebühr

\*bei Wiederholung der Abschlussarbeit erfolgt eine erneute Berechnung der Prüfungsgebühr

### Leistungsumfang

180 ECTS-Punkte

### Dauer

7 Semester

### Semesterferien

August und Mitte bis Ende Februar.

### Akkreditierung


Die FOM Hochschule ist durch den Wissenschaftsrat für ihre besonderen Leistungen in Lehre und Forschung akkreditiert und wurde 2012 als erste private Hochschule bundesweit durch die FIBAA systemakkreditiert. Dieses Gütesiegel belegt, dass das Qualitätsmanagement der FOM Hochschule den hohen Standards des Akkreditierungsrates, dem wichtigsten Gremium für Qualität in Studium und Lehre an deutschen Hochschulen, entspricht. 2018 wurde die FOM für weitere acht Jahre systemakkreditiert. Alle von der FOM angebotenen Studiengänge sind somit akkreditiert. Ein Bachelor-Abschluss der FOM Hochschule befähigt grundsätzlich auch zu einem weiterführenden Master-Studium und im Anschluss daran zu einer Promotion.

### Anmeldung


Alle Informationen zur Anmeldung finden Sie unter:  
**[fom.de/anmeldung](http://fom.de/anmeldung)**

## Wir beraten Sie gerne

 0800 1 95 95 95

 0800 1 95 95 95

 [www.fom.de](http://www.fom.de)

 [studienberatung@fom.de](mailto:studienberatung@fom.de)

 /fom

 /FOMHochschule

 /company/fomhochschule

 /user/FOMChannel

 /fomhochschule

 /school/fom-hochschule-für-oekonomie-&-management